

CANYELLES

1. Anàlisi econòmica

Canyelles

Altitud (metres): 142

Superfície: 14,22 km²

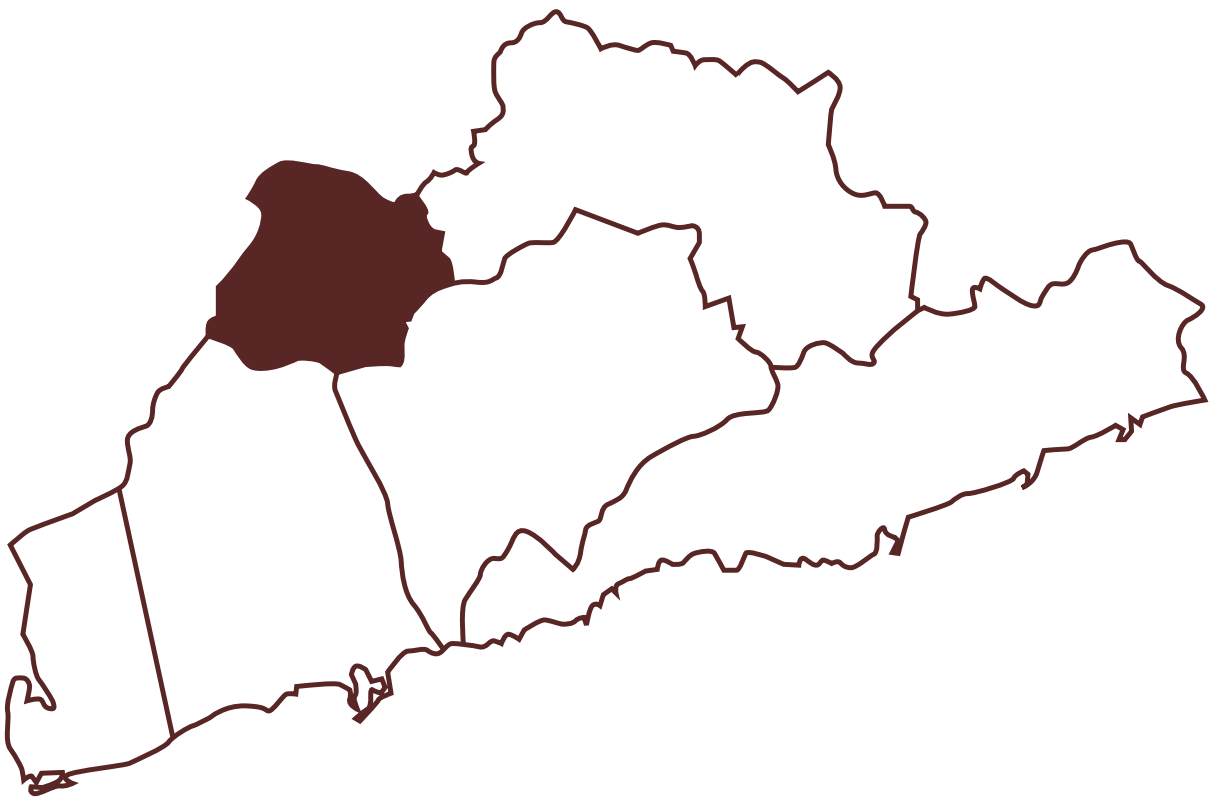
Població: 4.196 habitants

Densitat: 295 habitants/km²

Sòl urbà: 191,98 ha

Sòl urbanitzable: 320,44 ha

Sòl no urbanitzable: 909,58 ha



Canyelles ha assolit els 4.196 habitants l'any 2010 i ha registrat una taxa de creixement del 2%, superior a la del Garraf (1%) i a la de Catalunya (0,5%). En 6 anys, la població ha crescut en 1.400 habitants. Els estrangers empadronats són 326 persones, un 2% menys que l'any anterior, el 68% dels quals són del continent europeu.

Cal destacar la paritat en termes de gènere de la població. L'edat mitjana és de 37 anys, per sota dels 40 anys de la mitjana de Catalunya. Per grans grups d'edat, els menors de 15 anys (20%) representen el doble que els majors de 64 anys (10%). En aquest mateix sentit, els indicadors demogràfics mostren que l'índex d'envelliment, el de sobreenvelliment i el de dependència senil són força inferiors als catalans. En canvi, l'indicador de recanvi en edats actives assenyala que el col·lectiu de persones que arriben a l'edat de jubilació és superior al col·lectiu de gent jove que s'incorporarà al mercat laboral. Per altra banda, l'índex de fertilitat és 6 punts superior a l'indicador català.

L'atur s'ha incrementat

En el quart trimestre de 2010 es registren un total de 383 aturats, un 7% més que en el mateix període de 2009. La taxa d'atur és del 17%, superior a la comarcal (15%) i a la catalana (14%) i similar a l'estatal (17%). Per sexes, la dels homes

(16%) és inferior a la de les dones (18%). El perfil del desocupat correspon a un home (52%), mentre que per edat afecta en major mesura a les persones d'entre 30 i 39 anys (36%). Les dades indiquen que el 77% dels parats disposa d'un nivell formatiu inferior o equivalent a l'educació general. El sector econòmic més afectat per l'atur és el dels serveis (6 de cada 10), seguit a distància per la construcció (20%) i la indústria (14%). Per altra banda, els grups professionals que concentren un major nombre d'aturats són els treballadors no qualificats (23%), els treballadors manufacturats i de la construcció (22%) i els dels serveis de restauració, personal i comerç (21%).

La contractació ha tingut un repunt important l'any 2010. Concretament, s'han formalitzat 566 contractes a Canyelles, un 53% més que l'any 2009. La taxa de temporalitat és del 93%, i pel que fa a la durada, 3 de cada 10 són com a màxim d'un mes i un 43% són a temps indeterminat. Les tipologies contractuals més utilitzades han estat la d'obra i servei (47%) i la de circumstàncies de la producció (35%). El perfil del contractat correspon a un home (3 de cada 4 contractes) i a les persones d'entre 30 i 44 anys (46%). Per sectors econòmics, els serveis (47%) és el que ha tingut més dinamisme contractual, seguit per la construcció (32%) i la indústria (20%).

A finals d'any, es comptabilitzen 356 assalariats, un 23% més que en els darrers 12 mesos, la majoria dels quals es troben concentrats en els sectors dels serveis (57%) i industrial (27%). Per altra banda, en el període els autònoms sumen 334 treballadors, 4 més que un any enrere, on 2 de cada 3 pertany al sector serveis i un 24% a la construcció. Hi ha 61 empreses ubicades en el municipi, un 7% més que a finals de 2009, la majoria de les quals són empreses de serveis (80%).

El 62% de la superfície del terme municipal és massa forestal. El conreu, amb poca activitat, ocupa un 6% de la terra i és bàsicament de vinya i d'arbres fruiters. Pel que fa al sector ramader, disposa de 7 explotacions de bestiar, 3 de les quals són avícoles, 2 de conills i 2 d'oví i cabrum.

Important augment de la contractació

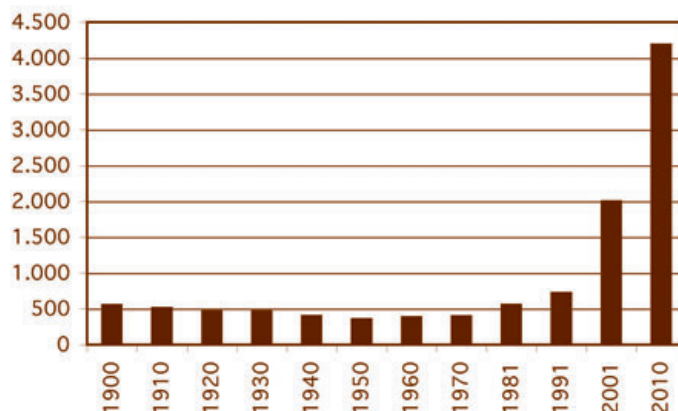
El nombre d'habitatges iniciats al municipi l'any 2010 ha estat de 4, dos més que l'any anterior. En canvi, els habitatges acabats s'han reduït fortament, passant dels 45 l'any 2009 als 9 actuals.

El parc de vehicles ha seguit una dinàmica ascendent en els darrers anys, situant-se en 2.871 vehicles l'any 2009, 36 més que l'any anterior.

2. Demografia

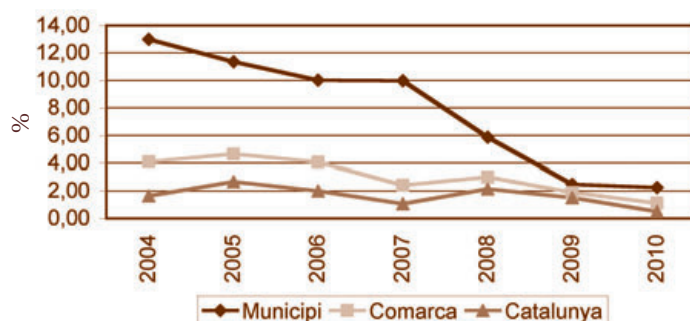
Evolució de la població: 1900-2010

Anys	Nombre habitants	(%) Variació	Taxa creixement anual (%)
1900	561	-	-
1910	519	-7,49	-0,78
1920	474	-8,67	-0,90
1930	475	0,21	0,02
1940	408	-14,11	-1,51
1950	361	-11,52	-1,22
1960	391	8,31	0,80
1970	405	3,58	0,35
1981	565	39,51	3,07
1991	729	29,03	2,73
2001	2.008	175,45	9,65
2010	4.196	108,96	8,53



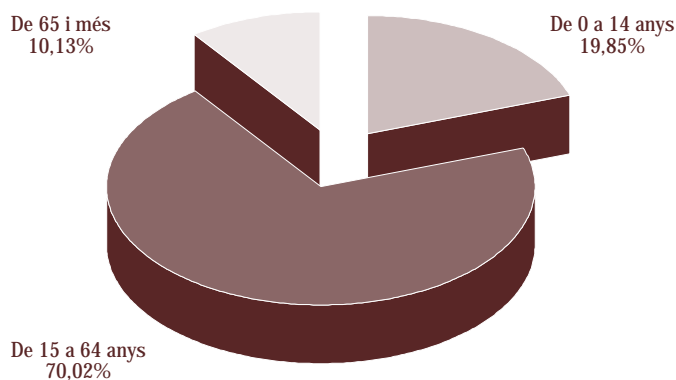
Evolució de la població: 2004-2010

Anys	Nombre habitants	Taxa creixement anual (%)		
		Municipi	Comarca	Catalunya
2004	2.808	13,00	4,08	1,63
2005	3.127	11,36	4,66	2,67
2006	3.440	10,01	4,06	1,99
2007	3.783	9,97	2,41	1,06
2008	4.005	5,87	3,00	2,13
2009	4.104	2,47	1,89	1,51
2010	4.196	2,24	1,11	0,49



Distribució de la població per grups d'edat. Any 2010

Grups d'edat	Homes		Dones		Total	
	Nombre	%	Nombre	%	Nombre	%
De 0 a 14 anys	422	19,77	411	19,94	833	19,85
De 15 a 64 anys	1.493	69,93	1.445	70,11	2.938	70,02
De 65 i més	220	10,30	205	9,95	425	10,13
Població total	2.135		2.061		4.196	



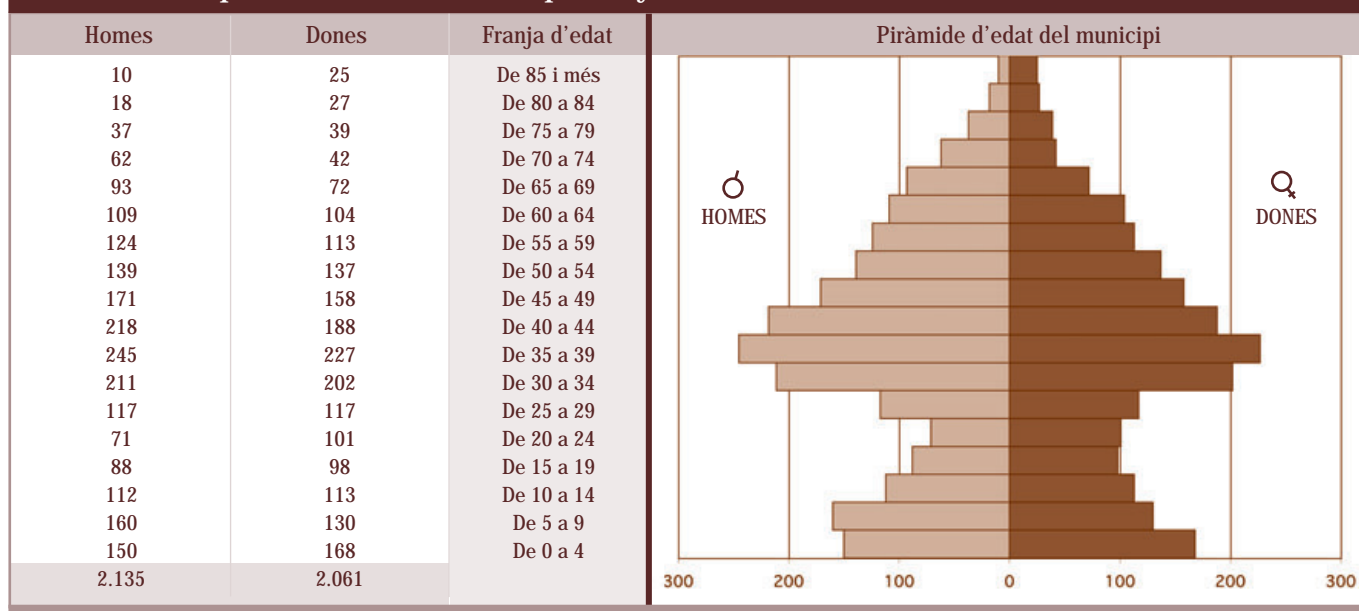
Indicadors demogràfics bàsics. Any 2010

Indicadors	Homes	Dones	Total	Catalunya
Edat mitjana	37,50	37,00	37,20	40,36
Índex d'envelliment (%) (1)	49,66	47,56	48,63	102,12
Índex de sobreenvelliment (%) (2)	29,55	44,39	36,71	51,75
Índex de dependència juvenil (%) (3)	30,10	30,25	30,17	23,98
Índex de dependència senil (%) (4)	14,95	14,39	14,67	24,49
Índex de dependència global (%) (5)	45,04	44,63	44,84	48,47
Índex de recanvi població edats actives (%) (6)	123,86	106,12	114,52	116,72
Índex d'estructura població edats actives (%) (7)	103,96	93,96	98,92	91,68
Relació de nens per dones en edat fèrtil (%) (8)			29,15	22,98

(1) Índex d'envelliment: (població 65 i + / població 0-15) x 100
 (2) Índex de sobreenvelliment: (població 75 i + / població 65 i +) x 100
 (3) Índex de dependència juvenil: (població 0-15 / població 16-64) x 100
 (4) Índex de dependència senil: (població 65 i + / població 16-64) x 100

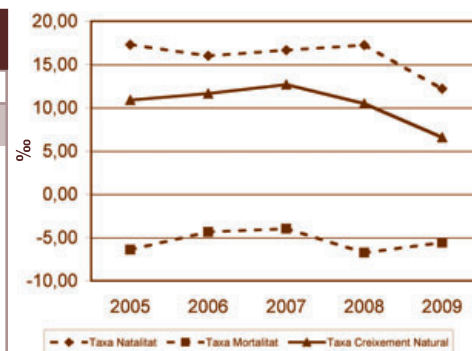
(5) Índex de dependència global: [(població 65 i +) + (població 0-15)] / (població 16-64) x 100
 (6) Índex de recanvi de la població en edats actives: (població 60-64 / població 15-19) x 100
 (7) Índex d'estructura de la població en edats actives: (població 40-64 / població 15-39) x 100
 (8) Relació de nens per dones en edat fèrtil: (població 0-4 / població femenina 15-49) x 100

Distribució per edats al municipi. Any 2010



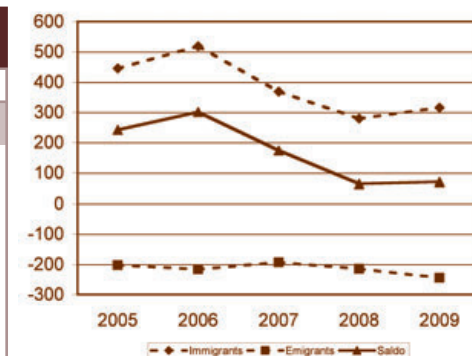
Moviment natural. Any 2005-2009

Any	Natalitat			Mortalitat			Creixement vegetatiu		
	Total	Var.	Taxa ‰	Total	Var.	Taxa ‰	Total	Var.	Taxa ‰
2005	54	14	17,27	20	4	6,40	34	10	10,87
2006	55	1	15,99	15	-5	4,36	40	6	11,63
2007	63	8	16,65	15	-	3,97	48	8	12,68
2008	69	6	17,23	27	12	6,74	42	-6	10,49
2009	50	-19	12,18	23	-4	5,60	27	-15	6,58



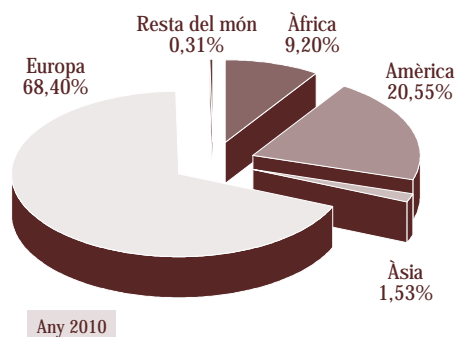
Migracions internes a l'estat espanyol. Any 2005-2009

Any	Immigrants			Emigrants			Saldo		
	Total	Var.	Var. %	Total	Var.	Var. %	Total	Var.	Var. %
2005	445	-24	-5,12	203	-5	-2,40	242	-19	-7,28
2006	518	73	16,40	217	14	6,90	301	59	24,38
2007	368	-150	-28,96	194	-23	-10,60	174	-127	-42,19
2008	279	-89	-24,18	215	21	10,82	64	-110	-63,22
2009	315	36	12,90	245	30	13,95	70	6	9,38



Procedència de la població estrangera. Any 2006-2010

Continent	2006	2007	2008	2009	2010
Àfrica	19	21	21	31	30
Amèrica	56	66	76	68	67
Àsia	6	5	5	6	5
Europa	175	189	208	226	223
Resta del món	1	2	1	1	1
Total	257	283	311	332	326



3. Mercat de treball

3.1. Població activa local estimada. Any 2010

Edat	Homes	Dones	Total
De 16 a 19 anys	19	19	38
De 20 a 24 anys	53	71	124
De 25 a 29 anys	106	103	209
De 30 a 34 anys	204	173	377
De 35 a 39 anys	237	189	426
De 40 a 44 anys	208	155	363
De 45 a 49 anys	159	129	288
De 50 a 54 anys	129	99	228
De 55 a 59 anys	108	64	172
De 60 a 64 anys	49	32	81
Total	1.272	1.034	2.306

Nota: població activa local estimada a partir de les taxes d'activitat provincial de l'EPA i el padró municipal

3.2. Assalariats i autònoms

Assalariats

Evolució dels assalariats. 4t trim. 2006-10

Evolució	Total	(%) Variació	(%) S/comarca
2006	325	2,85	1,14
2007	400	23,08	1,41
2008	390	-2,50	1,53
2009	289	-25,90	1,23
2010	356	23,18	1,54

Assalariats per grandària. 4t trim. 10

Grandària	Total	%	(%) S/comarca
Fins a 50 treballadors	235	66,01	1,57
De 51 a 250 treballadors	121	33,99	3,14
251 i més treballadors	-	-	-
Total	356	100,00	1,54

Assalariats per sectors econòmics. 4t trim. 2010

Sectors	Total	%	(%) S/comarca
Agricultura	-	-	-
Indústria	95	26,69	2,57
Construcció	57	16,01	2,71
Serveis	204	57,30	1,18
Total	356	100,00	1,54

Nota: CCAE-2009

Autònoms

Evolució dels autònoms: 4t trim. 2002-2010

Evolució	Total	(%) Variació	(%) S/comarca
2002	176	15,79	2,13
2003	197	11,93	2,25
2004	235	19,29	2,53
2005	265	12,77	2,69
2006	321	21,13	3,10
2007	344	7,17	3,19
2008	355	3,20	3,38
2009	330	-7,04	3,31
2010	334	1,21	3,39

Nota: A partir de gener de 2008 el règim especial agrari per compte propi s'integra en el règim especial de treballadors autònoms.

Autònoms per sectors econòmics. 4t trim. 2010

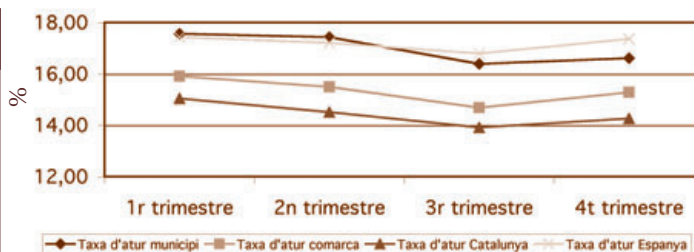
Sectors	Total	%	(%) S/comarca
Agricultura	2	0,60	2,33
Indústria	26	7,78	4,42
Construcció	81	24,25	4,97
Serveis	225	67,37	2,98
Total	334	100,00	3,39

Nota: CCAE-2009

3.3. Atur

Evolució de l'atur per trimestres. Any 2010

Evolució		1r trim.	2n trim.	3r trim.	4t trim.
Nombre d'aturats		405	402	378	383
Taxa d'atur registrat (%)	Municipi	17,56	17,43	16,39	16,61
	Comarca	15,91	15,50	14,68	15,28
	Catalunya	15,04	14,51	13,92	14,26
	Espanya	17,43	17,21	16,80	17,36



Atur per edat i sexe. Desembre 2010

Edat	Homes		Dones		Total		% S/total comarca
	Total	%	Total	%	Total	%	
16-19	4	2,00	4	2,14	8	2,07	3,11
20-24	19	9,50	8	4,28	27	6,98	3,45
25-29	8	4,00	16	8,56	24	6,20	1,88
30-34	41	20,50	29	15,51	70	18,09	3,95
35-39	30	15,00	40	21,39	70	18,09	4,00
40-44	24	12,00	22	11,76	46	11,89	2,93
45-49	18	9,00	17	9,09	35	9,04	2,71
50-54	20	10,00	17	9,09	37	9,56	2,94
55-59	15	7,50	27	14,44	42	10,85	3,15
> 59	21	10,50	7	3,74	28	7,24	3,59
Total	200	100,00	187	100,00	387	100,00	3,21
Taxa d'atur (%)	15,72		18,09		16,78		

Atur per grup professional. Desembre 2010

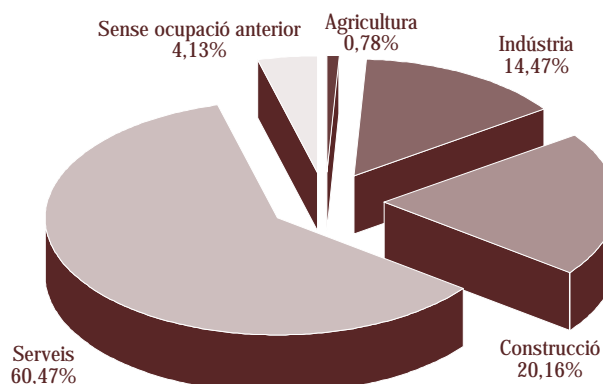
Grup professional	Nombre	%	(%) S/total comarca
Forces armades	-	-	-
Directius	10	2,58	3,64
Tècnics i prof. científ.	10	2,58	2,00
Tècnics i prof. suport	42	10,85	3,46
Empleats admin.	42	10,85	2,70
Serveis restauració, personal comerç	80	20,67	3,15
Treballadors qualificats	3	0,78	2,52
Treballadors manfr. constr.	87	22,48	4,29
Operadors maquinària	23	5,94	2,55
Treballadors no qualificats	90	23,26	3,06
Total	387	100,00	3,21

Atur per nivell acadèmic. Desembre 2010

Nivell acadèmic	Nombre	%	(%) S/total comarca
Sense estudis	2	0,52	3,45
Estudis primaris incomplets	13	3,36	1,94
Estudis primaris complets	40	10,34	2,52
Program. formac. profes.	47	12,14	4,74
Educació general	244	63,05	3,40
Tècnics profes. superiors	21	5,43	3,44
Universit. primer cicle	11	2,84	2,89
Universit. segon i tercer cicle	9	2,33	1,50
Estudis post-secundaris	-	-	-
Total	387	100,00	3,21

Atur per sector econòmic. Desembre 2010

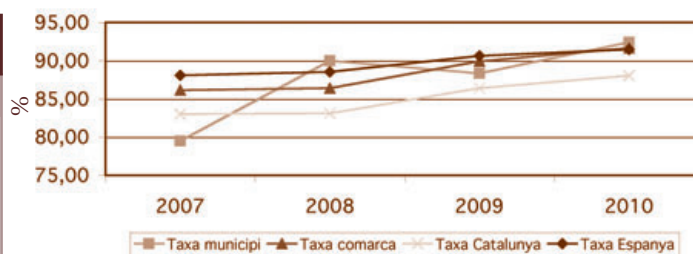
Sector econòmic	Nombre	%	(%) S/total comarca
Agricultura	3	0,78	2,83
Indústria	56	14,47	3,47
Construcció	78	20,16	3,57
Serveis	234	60,47	3,11
Sense ocup. anterior	16	4,13	2,47
Total	387	100,00	3,21



3.4. Contractació

Evolució de la contractació: 2007-2010

Evolució		2007	2008	2009	2010
Nombre de contractes		356	439	369	566
Taxa temporalitat (%)	Municipi	79,49	89,98	88,35	92,40
	Comarca	86,15	86,41	89,93	91,67
	Catalunya	83,02	83,11	86,39	88,06
	Espanya	88,08	88,54	90,64	91,48



Tipus de contracte. Any 2010

Tipus de contracte	Nombre	%	(%) S/total comarca
Obra i servei	266	47,00	2,47
Circ. de la producció	196	34,63	1,20
Interinitat	60	10,60	1,26
Formació	-	-	-
Pràctiques	-	-	-
Relleu	-	-	-
Jubilació parcial	1	0,18	1,96
Indefinitos	43	7,60	1,47
Altres	-	-	-
Total	566	100,00	1,61

Contractació per durada del contracte. Any 2010

Durada del contracte	Nombre	%	(%) S/total comarca
≤ 1 mes	170	30,04	1,17
> 1 a 3 mesos	40	7,07	1,01
> 3 a 6 mesos	49	8,66	1,60
> 6 a 12 mesos	6	1,06	0,74
> 12 a 18 mesos	-	-	-
> 18 a 24 mesos	-	-	-
> 24 mesos	12	2,12	7,50
Indeterminat	246	43,46	2,55
Indefinit	43	7,60	1,47
Total	566	100,00	1,61

Contractació per edat. Any 2010

Edats	Total	%	(%) S/total comarca
<20 anys	30	5,30	2,03
20 a 24 anys	86	15,19	1,51
25 a 29 anys	107	18,90	1,93
30 a 44 anys	259	45,76	1,69
>44 anys	84	14,84	1,19
Total	566	100,00	1,61

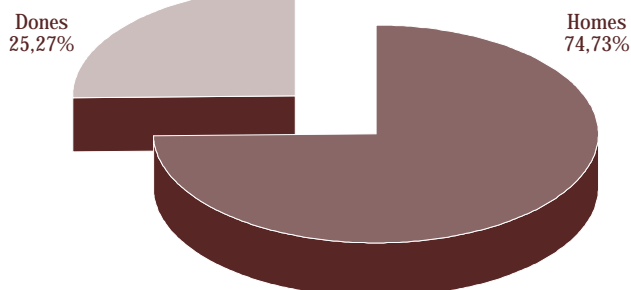
Contractació per sector econòmic. Any 2010

Sectors	Total	%	(%) S/total comarca
Agricultura	4	0,71	1,49
Indústria	111	19,61	7,12
Construcció	183	32,33	7,15
Serveis	268	47,35	0,87
Total	566	100,00	1,61

Nota: CCAE-2009

Contractació per sexe. Any 2010

Sexe	Homes	Dones
Nombre de contractes	423	143
%	74,73	25,27
% S/total comarca	2,26	0,87
Taxa temporalitat (%)	92,91	90,91

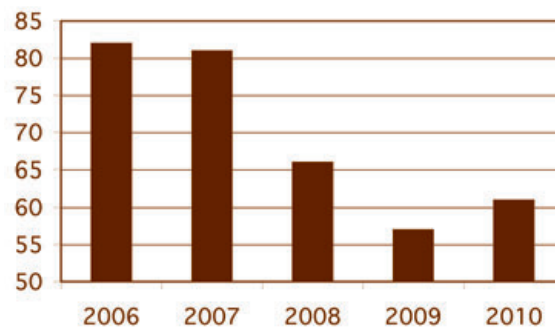


4. Activitat econòmica

4.1. Comptes de cotització i indicadors sectorials

Evulció del nombre de comptes de cotització: 4t trimestre 2006-2010

	2006	2007	2008	2009	2010
Comptes de cotització	82	81	66	57	61
Variació (%)	3,80	-1,22	-18,52	-13,64	7,02
% s/total comarca	1,86	1,82	1,58	1,45	1,59
Grandària mitjana	3,96	4,94	5,91	5,07	5,84
Grandària mitj. Comarca	6,48	6,37	6,13	5,96	6,01



Indicadors sectorials. Comparació 2009-2010

Sectors econòmics	Agricultura			Indústria			Construcció			Serveis			Total		
	4t'10	% Var 4t'09	▲▼	4t'10	% Var 4t'09	▲▼	4t'10	% Var 4t'09	▲▼	4t'10	% Var 4t'09	▲▼	4t'10	% Var 4t'09	▲▼
Assalariats	-	-100,00	▼	95	4,40	▲	57	137,50	▲	204	20,00	▲	356	23,18	▲
Autònoms	2	-	-	26	4,00	▲	81	-5,81	▼	225	3,69	▲	334	1,21	▲
Contractes	4	-	▲	27	22,73	▲	35	169,23	▲	74	68,18	▲	140	77,22	▲
Atur registrat	4	-	▲	52	-17,46	▼	75	8,70	▲	237	13,40	▲	383	6,98	▲

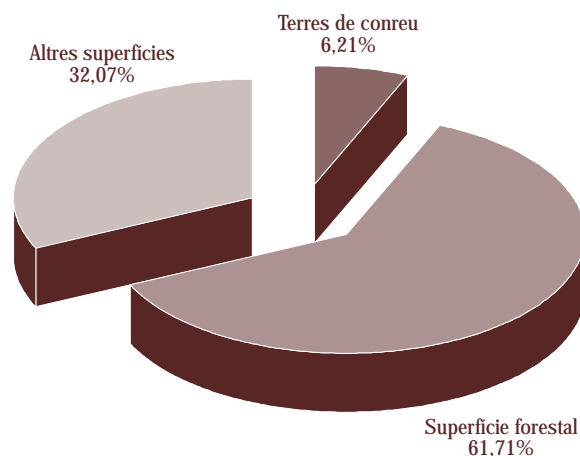
Nota: En el total d'atur registrat es contemplen també els aturats sense ocupació anterior. CCAE-2009.

4.2. Agricultura, ramaderia i vinya i vi

Agricultura

Utilització de la terra. Any 2010

	Terres de conreu	Prats i pastures	Superfície forestal	Altres superfícies	Total
Superf. municipal (ha)	87	-	864	449	1.400
Distribució (%)	6,21	-	61,71	32,07	100,00
Superf. comarcal (ha)	1.777	153	10.584	5.946	18.460
% S/total comarca	4,90	-	8,16	7,55	7,58



Utilització de les terres de conreu. Any 2010

Terres de conreu	Secà		Regadiu		Total municipi		% S/total comarca
	ha	%	ha	%	ha	%	
Conreus herbacis	10	12,20	1	20,00	11	12,64	2,83
Conreus llenyosos	58	70,73	3	60,00	61	70,11	5,13
Guarets i altres terres no ocupades	14	17,07	1	20,00	15	17,24	7,46
Total	82	100,00	5	100,00	87	100,00	4,89

Utilització dels conreus llenyosos. Any 2010

Conreus llenyosos	Superf. (ha)	%
Vinya	35	57,38
Olivera	8	13,11
Fruiters	12	19,67
Altres	6	9,84
Total	61	100,00

Utilització dels conreus herbacis. Any 2010

Conreus herbacis	Superf. (ha)	%
Cereals gra	7	63,64
Tubercles consum humà	2	18,18
Lleguminosos gra	-	-
Conreus farratgers	-	-
Hortalisses	2	18,18
Conreus industrials	-	-
Total	11	100,00

Vinya i vi

Superfície de vinya inscrita per varietats blanques (hectàrees). Any 2010

Varietats	Macabeu	Xarel·lo	Parellada	Chardonnay	Moscateu	Sauvignon Blanc	Altres	Total
Nombre	1,09	14,26	-	0,40	5,50	-	-	21,24
%	5,12	67,15	-	1,87	25,86	-	-	100,00
% s/total comarca	8,10	4,42	-	1,06	6,91	-	-	4,52

Superfície de vinya inscrita per varietats negres (hectàrees). Any 2010

Varietats	Merlot	Cabernet sauvignon	Ull de llebre	Pinot noir	Samsó	Syrah	Altres	Total
Nombre	1,23	3,11	6,05	-	1,07	-	0,18	11,63
%	10,55	26,74	51,98	-	9,19	-	1,55	100,00
% s/total comarca	0,88	4,23	9,21	-	1,47	-	0,73	2,98

Nota: Les dades referents a superfície de vinya corresponen al Registre de Vinyes de Catalunya del Departament d'Agricultura, Ramaderia, Pesca, Alimentació i Medi Natural.

Ramaderia

Capacitat d'allotjament del bestiar: places any 2010

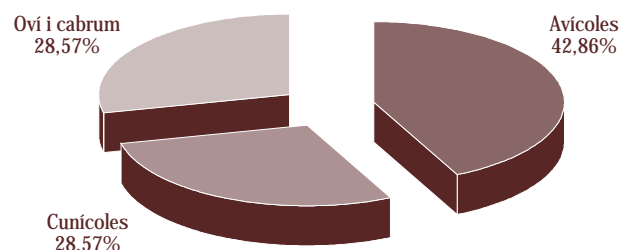
Bestiar	Capacitat	% S/comarca
Aviram	42	1,01
Conills	9	17,65
Porcí	-	-
Boví	-	-
Oví i cabrum	14	0,12

Nombre d'explotacions de bestiar. Any 2010

	Nombre d'explotacions
Municipi	7
Comarca	42
% S/total comarca	16,67

Distribució de les explotacions de bestiar. Any 2010

	Nombre d'explotacions	%
Avícoles	3	42,86
Cunícoles	2	28,57
Porcínes	-	-
Boví	-	-
Oví i cabrum	2	28,57
Total	7	100,00



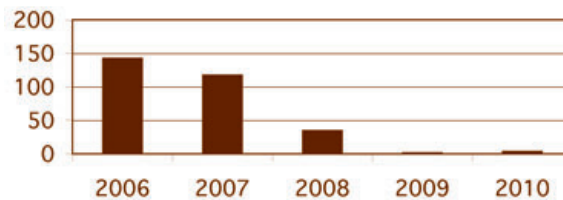
Nota: La xifra corresponent a conills fa referència al nombre de gàbies.

4.3. Habitatge i construcció

Habitatge

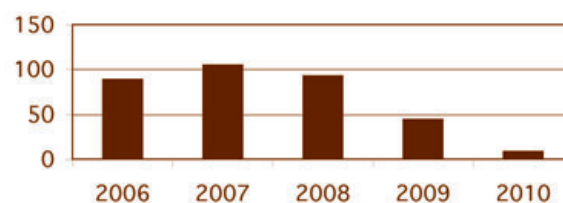
Evolució dels habitatges iniciats: 2006-2010

	2006	2007	2008	2009	2010
Habitatges	143	118	35	2	4
Variació (%)	10,00	-17,48	-70,34	-94,29	100,00
% S/total comarca	4,72	5,42	4,81	2,74	3,23



Evolució dels habitatges acabats: 2006-2010

	2006	2007	2008	2009	2010
Habitatges	89	105	93	45	9
Variació (%)	-16,04	17,98	-11,43	-51,61	-80,00
% S/total comarca	5,27	5,42	5,40	6,06	2,45



Construcció

Llicències d'obres sol.licitades. Any 2009-2010

	2009		2010	
	Total	%	Total	%
Concedides	99	75,57	107	100,00
Denegades	15	11,45	-	-
Pendants	17	12,98	-	-
Total	131	100,00	107	100,00

Tipus de llicències sol.licitades. Any 2010

	Majors		Menors	
	Total	%	Total	%
Concedides	25	100,00	82	100,00
Denegades	-	-	-	-
Pendants	-	-	-	-
Total	25	100,00	82	100,00

Tipus d'obres de les llicències concedides.

Tipus	2009		2010	
	Total	%	Total	%
Obres majors	14	14,14	25	23,36
Obres menors	85	85,86	82	76,64
Total	99	100,00	107	100,00

Tipus d'obres de les llicències denegades.

Tipus	2009		2010	
	Total	%	Total	%
Obres majors	4	26,67	-	-
Obres menors	11	73,33	-	-
Total	15	100,00	-	-

4.4. Turisme

Establiments d'allotjament. Any 2010

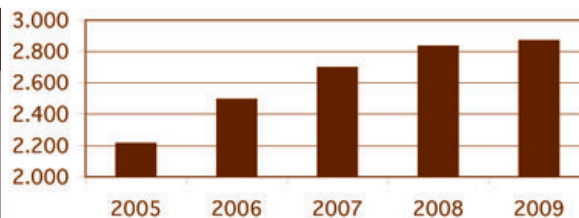
Establiment	Allotjament rural	Casa de colònies
Nombre	2	1

5. Altres indicadors

5.1. Parc de vehicles

Evolució del parc de vehicles: 2005-2009

	2005	2006	2007	2008	2009
Nombre vehicles	2.217	2.495	2.699	2.835	2.871
Variació (%)	12,94	12,54	8,18	5,04	1,27
Vehicles/habitant	0,71	0,73	0,71	0,71	0,70



5.2. Altres indicadors

Consum de subministraments anual. Any 2010

	Aigua (m ³)	Electricitat (kWh)
Consum	171.207	15.346.217
Consum per habitant	40,80	3.657,34

Residus municipals. Dades en tones. Anys 2000 i 2010

	Rebuig	Orgànica	Paper/cartró	Vidre	Mobles	Envasos	Total
2000	1.012,0	-	10,4	26,6	273,1	1,8	1.323,9
2010	1.837,4	-	748,3	91,3	-	43,4	2.720,4
Producció/habitant	0,44	-	0,18	0,02	-	0,01	0,65